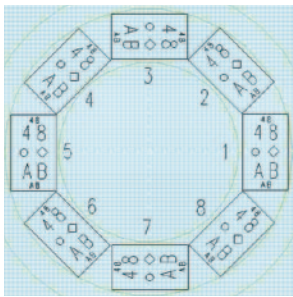


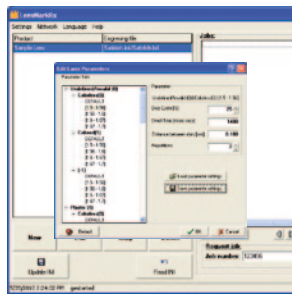
# Lens-Engraver-LC

MARQUAGE LASER DE VERRES  
FREE FORM

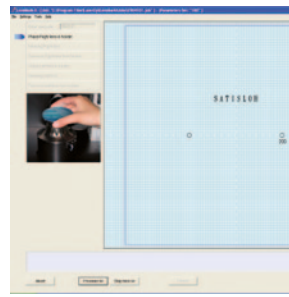




Nombreuses possibilités de gravures



Logiciel d'interface Satisloh LensMark RX facile d'emploi



Écran d'opération du laser

## CARACTÉRISTIQUES ET AVANTAGES

Le graveur de verres LC est un graveur laser CO<sub>2</sub> extrêmement fiable conçu pour produire des gravures visibles et semi-visibles de qualité sur les verres organiques/ free form progressifs et unifocaux. Il grave précisément n'importe quelle forme géométrique, y compris les micro cercles, les caractères, les logos (dxf ou dwg) et les marques de produits, sur tous les matériaux de verres organiques : non traité, anti-rayure, anti-reflet, teinté, convexe et concave.

Son kit d'ajustement de puissance garantit les plus hauts niveaux d'homogénéité, de qualité et de visibilité des gravures.

Vous pouvez choisir le système le plus adapté aux besoins de votre laboratoire de production, grâce aux trois configurations de système disponibles : manuel sur table, manuel sur pieds ou automatisé.

- Faibles coûts de fonctionnement et coûts par verre, grâce à une utilisation réduite des consommables et à une maintenance obligatoire minimale
- Temps d'opération courts
- Hauts niveaux de fiabilité et de rendement, avec des résultats reproductibles et de qualité
- Faible encombrement
- Fonctionnement en continu, source laser à longue durée de vie
- Système et fonctionnement sécurisés, ne nécessitant pas le port de lunettes de protection pour l'opérateur
- Source laser CO<sub>2</sub> scellée, ne nécessitant pas d'installations de gaz
- Logiciel facile d'emploi pour le fonctionnement, l'étalonnage, la commande et la conception graphique
- Objets de gravures fixes ou variables
- Technologie brevetée pour la gravure semi-visible sur verres teintés

## OPTIONS

- Système manuel convertissable en version automatisée pour le chargement et le déchargement
- Séchage de verres en option
- Extension des capacités de la machine pour la gravure de logos et de marques sur la surface avant du verre, le long du bord de la monture

## INFORMATIONS TECHNIQUES

<b>Dimensions (l x p x h)</b>	Sur table: 515 x 1340 x 827 mm / 20 x 52 x 32 pouces Sur pieds: 1056 x 1347 x 1322 mm / 41 x 53 x 52 pouces Automatisé: 1188 x 1661 x 1387 mm / 46 x 65 x 54 pouces
<b>Poids</b>	Sur table: 210 kg / 463 livres Sur pieds: 316 kg / 697 livres Automatisé: 400 kg / 882 livres
<b>Matériaux</b>	Tous les matériaux de verres organiques, tels que les verres CR39, à fort indice, Trivex et polycarbonate
<b>Puissance</b>	Système automatisé : 110 ou 220 VAC , monophasé 6A Système manuel : 100-240 VAC, monophasé 6A
<b>Plage de fonctionnement</b>	Gravures convexes et concaves partout sur les verres, avec un diamètre maximal de 80 mm
<b>Laser</b>	CO <sub>2</sub> scellé
<b>Longueur d'onde</b>	10200- 10800 nm
<b>Connections</b>	VCA/OMA via RS232 ou Ethernet LDCS
<b>Sécurité</b>	Laser de classe 1 (CE et CDRH)

## CONTACT

**Satisloh AG**  
Neuhofstrasse 12  
CH - 6340 Baar  
Switzerland  
Phone: +41 (0) 41766 16 16  
Email: info@satisloh.com

www.satisloh.com

**Amérique du Nord**

**Europe**

**Asie**

**Amérique latine**

**Ventes**  
**Téléphone:** +1 262 255 6001  
**E-mail:** info.usa@satisloh.com  
**Téléphone:** +49 (0) 6441 912 0  
**E-mail:** info.de@satisloh.com  
**Téléphone:** +852 27 56 7711  
**E-mail:** info.asia@satisloh.com  
**Téléphone:** +55 (24) 2233 8600  
**E-mail:** info.latam@satisloh.com

**Service**  
**Téléphone:** +1 262 255 6001  
**E-mail:** service.usa@satisloh.com  
**Téléphone:** +49 (0) 6441 912 222  
**E-mail:** service.de@satisloh.com  
**Téléphone:** +852 27 56 7654  
**E-mail:** service.asia@satisloh.com  
**Téléphone:** +55 (24) 2233 8686  
**E-mail:** servicio.latam@satisloh.com

**satisloh**®