



眼镜光学

磨边

新品!

QM-X4

QM-X4是一款台式磨边机,可扩展您的内部镜片磨边能力,可加工复杂形状的镜片、二级边、粗磨和钻孔。它坚固、紧凑、易用,并拥有业界领先的工程和服务团队。



QM-X4

新的QM-X4台式磨边机有四个软件并增强了机械性能,更精确、可靠、耐用。它增加了加工复杂形状的功能,周期更快,达到高光泽的磨边效果。

1. 更快的处理

- 主刀具集成金刚石刀片的设计减少更换刀片
- 工具路径算法相关的软件增强,改进了加工和周期

2. 提高了表面磨边质量

- 在抛光镜片上进行高光泽磨边

3. 机器可靠性

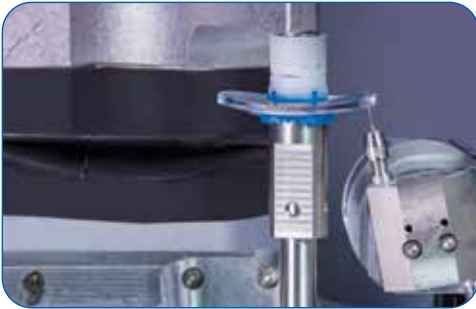
- 重新设计的第四个轴,用于钻孔、铣磨和二级边,提高了可靠性
- 为电气电缆增加了保护,避免磨损
- 主要机械部件的内盖耐用且防尘

4. 安全特性

- 提升了从机械开关到磁力开关的安全连锁系统,从而提高可靠性、性能和操作人员的安全



加工复杂的形状



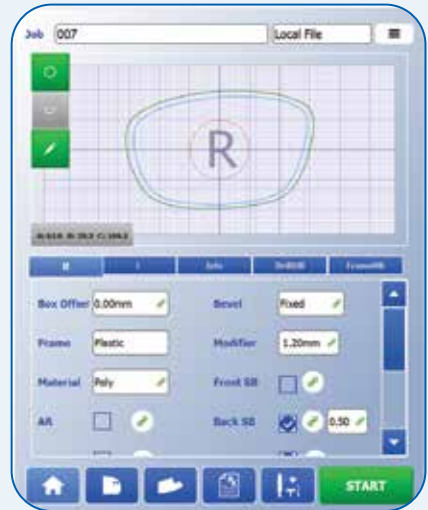
可变的钻孔角度



创新的双金刚石刀片



环保的干切技术



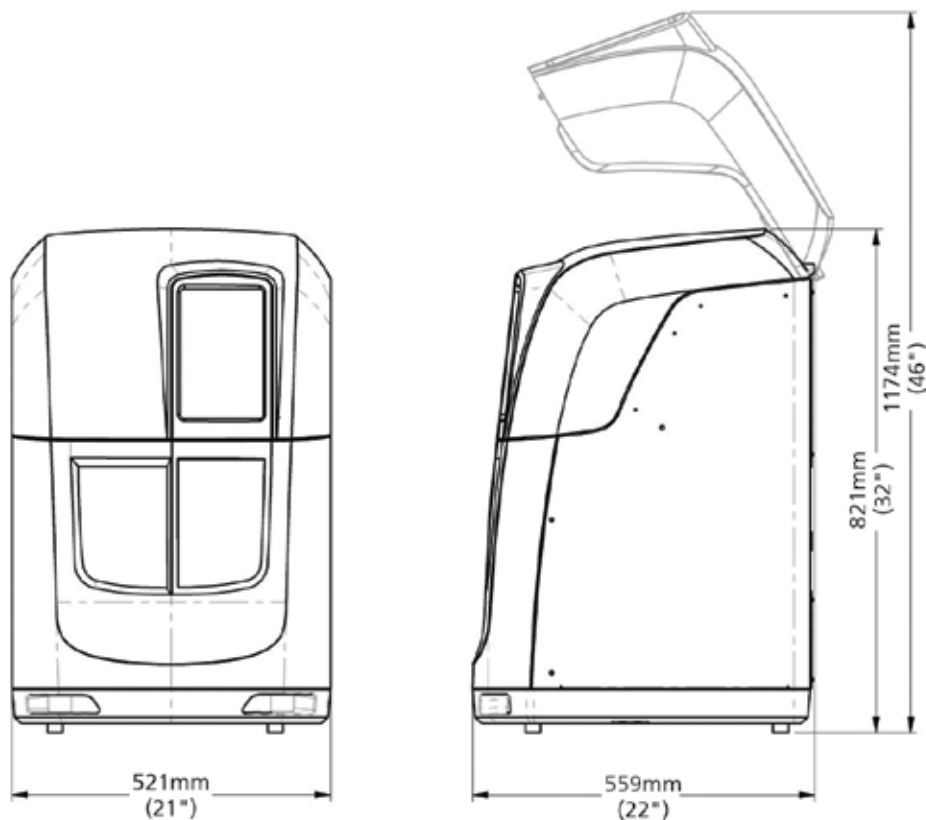
友好的用户界面

附加特性

- 占地面积小,有效地节约了空间。
- 触摸屏操作简单,便捷的接口。
- 低扭矩切割可以减少镜片滑脱的风险。
- 容易检修:所有组件都方便检修。

选配

- 镜片局部区域和不同深度在复杂的磨边工单中都非常容易完成,例如:时尚的运动框架。
- 可变角度钻孔为各种基弯的镜片提供了更完美的外形且更容易安装。
- 镜框编辑器软件可以编辑现有的扫描形状,或者快速高效地创建新的复杂设计。
- 柜子尺寸:32"宽 x 28.8"深 x 34.3"高。



技术信息

加工范围

- 前表面弯度:可达10 dpt
- 最小B值, 采用标准夹钳工装: 平边21毫米; 尖边23 毫米
- 镜片直径:最大85毫米 (有效尺寸)
- 材质:所有有机镜片材质, 如CR39、高折、聚碳酸酯、Trivex

通信

- 兼容VCA / DCS
- 独立使用

设备信息

- 电源要求:100-240V 50/60Hz 1 相, 350 W
- 尺寸 (宽x深x高): 521 x 559 x 821 毫米 21 x 22 x 32 英寸
- 重量:81.66 千克 (180 磅)



US Patent No. 10,307,881

National Optronics的设备在北美由DAC销售, 在其他国家由Satisloh销售。

所有技术数据如有更改, 恕不另行通知。请与Satisloh核实细节。

联系方式

Satisloh AG
Neuhofstrasse 12
CH- 6340 Baar
瑞士
电话: +41 (0) 41766 16 16
电邮: info@satisloh.com
www.satisloh.com

北美
电话: +1 262 255 6001
电邮: info.usa@satisloh.com
欧洲
电话: +49 (0) 6441 912 0
电邮: info.de@satisloh.com
亚洲
电话: +852 27 56 7711
电邮: info.asia@satisloh.com
中、南美洲
电话: +55 (11) 2930 8600
电邮: info.latam@satisloh.com

服务
+1 262 255 6001
service.usa@satisloh.com
+49 (0) 6441 912 222
service.de@satisloh.com
+852 27 56 7654
service.asia@satisloh.com
+55 (11) 2930 8600 (pt)
+57 300 798 3374 (es)
service.latam@satisloh.com

satisloh[®]